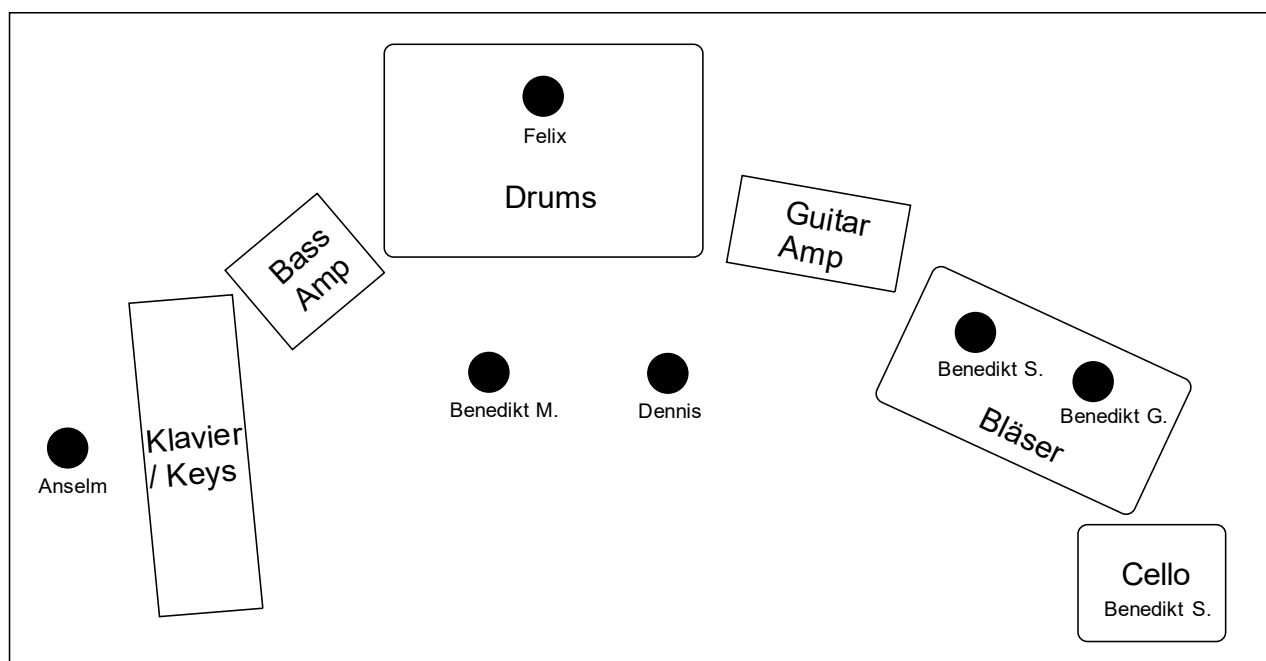


# Could Be Worse

## Technical Rider

Dieser Rider dient zur Orientierung, um den Auftritt von Could Be Worse technisch so reibungslos wie möglich zu gestalten und Unklarheiten lange vor dem Konzerttermin zu klären. Wir unsererseits sind jederzeit bereit gemeinsame Lösungen zu finden und Kompromisse einzugehen. Wir freuen uns auf eine angenehme und professionelle Zusammenarbeit.

### Stageplan



### Equipment

Für die Abnahme unserer Instrumente benötigen wir folgendes Equipment.

Instrumente	Equipment
Gesang	Funkmikrofon mit 2 Stativen
Klavier	XLR out, evtl. DI-Box
Gitarre	Verstärkermikrofon
Bass	DI-Box
Schlagzeug	Komplettabnahme (1 Kick Drum, 1 Snare, 1 Hi-Hat, 1-2 Overhead)
Trompete	Klemmmikrofon
Posaune	Klemmmikrofon
Cello	Instrumentenmikrofon mit Stativ
Background Vocals	3 Kabelmikrofone mit 3 Stativen

## Monitoring

Wir benötigen insgesamt mindestens 5 Monitorboxen.

- 1 Monitorbox für Schlagzeug
- 1 Monitorbox für Bass und Gitarre
- 1 Monitorbox für Bläser und Cello
- 1 Monitorbox für Klavier
- 1 Monitorbox vorne mittig für Gesang

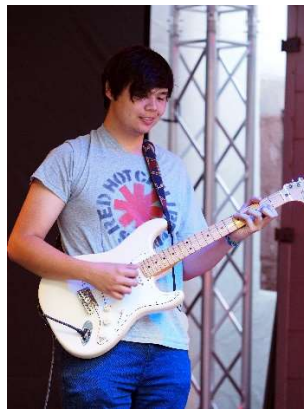
## PA-Anlage und Mischpult

Die PA-Anlage sollte der Größe der Location angemessen sein. Das Mischpult sollte mindestens 16 Kanäle haben. Des Weiteren sollten genügend XLR und Klinkenkabel sowie Verlängerungskabel vorhanden sein.

## Ansprechpartner



Anselm Pfaff  
Gesang, Klavier  
Tel.: 017682988223  
(Hauptansprechpartner)



Dennis Kramer  
Gitarre  
Tel.: 015175098902



Benedikt Moser  
Bass  
Tel.: 015735459928



Felix Armbruster  
Schlagzeug,  
Background Vocal  
Tel.: 01747993260



Benedikt Schäfer  
Posaune, Cello  
Background Vocal  
Tel.: 015128908150



Benedikt Gießibl  
Trompete,  
Background Vocal  
Tel.: 01712389293